

Etude pour la mise en place des mécanismes de pérennisation des services de base en milieu rural au Gabon



Réunion du 28 juin 2017



- 1. Montage institutionnel**
- 2. Hypothèses contractuelles**
- 3. Appel d'offres**
- 4. Evaluation des coûts du service &
Compte d'exploitation prévisionnel**

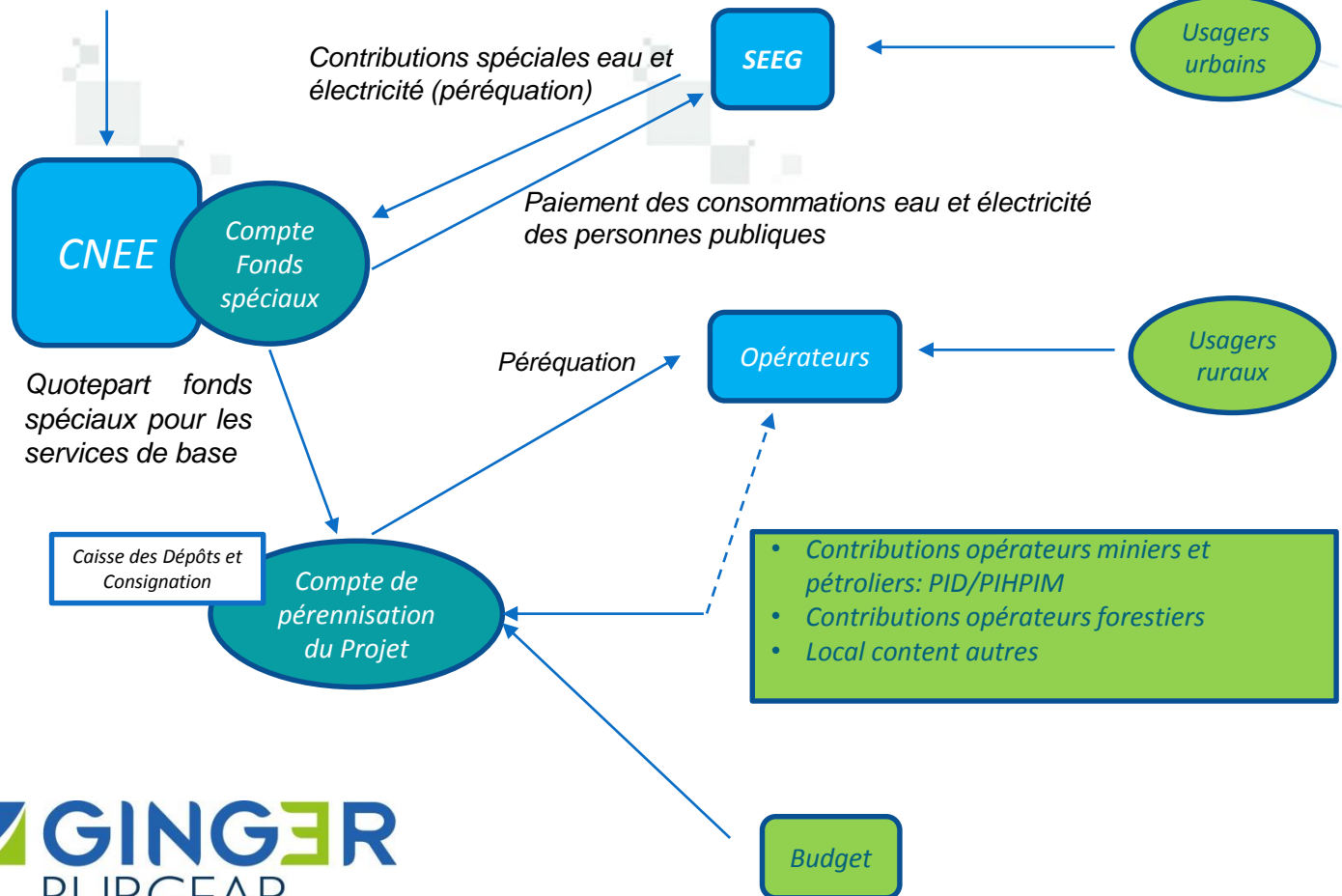
- 1. Montage institutionnel**
2. Hypothèses contractuelles
3. Appel d'offres
4. Coût du service &
Compte d'exploitation prévisionnel

1. Montage institutionnel

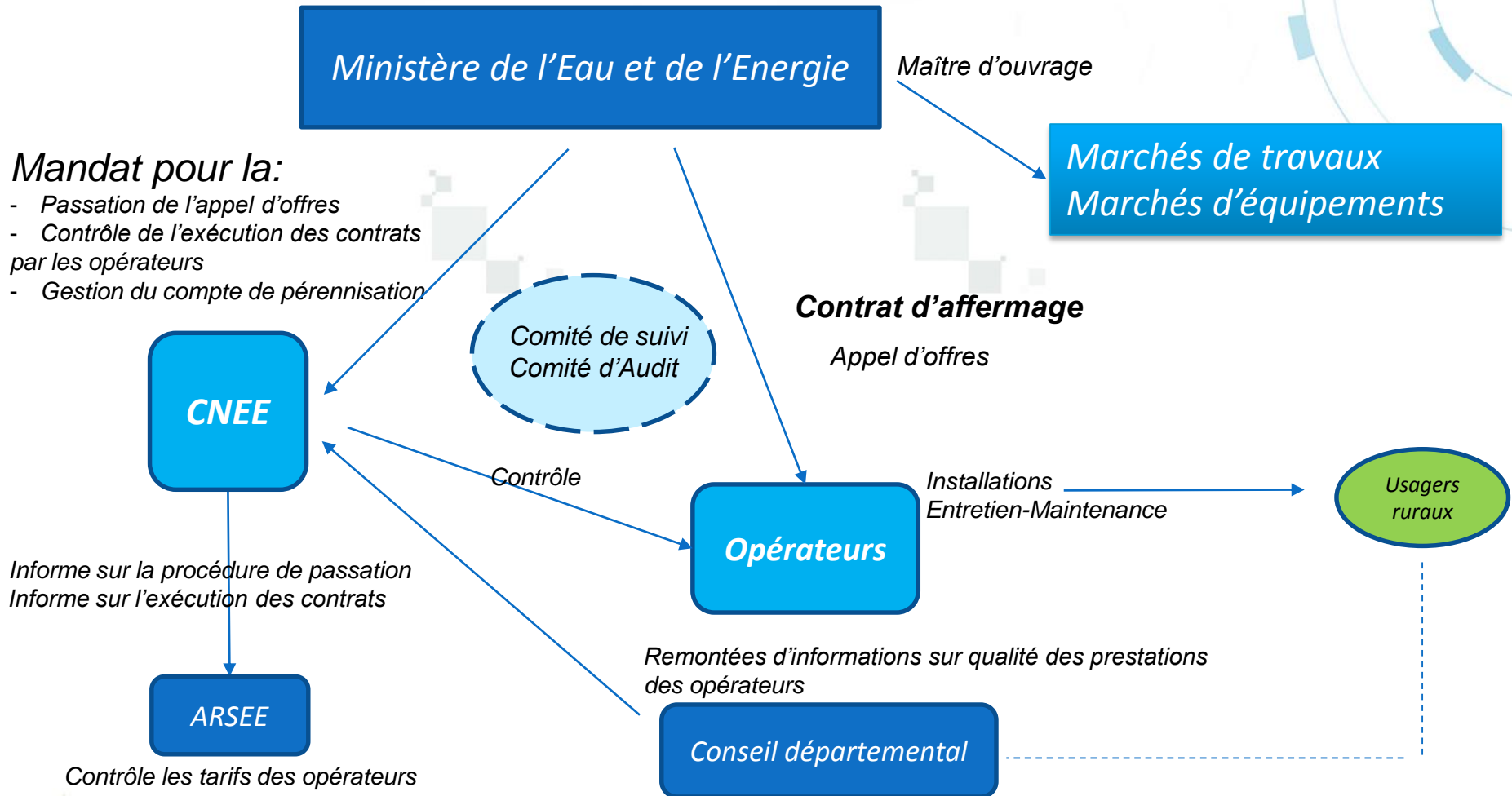
Ministère de l'Eau et de l'Energie

Maître d'ouvrage

Mandat d'assistance



1. Montage institutionnel



1. Montage institutionnel
- 2. Hypothèses contractuelles**
3. Appel d'offres
4. Coût du service &
Compte d'exploitation prévisionnel

2. Hypothèses contractuelles

Financement:

- L'Etat finance les ouvrages et équipements.
- L'opérateur **exploite** les ouvrages et équipements moyennant une rémunération perçue sur les utilisateurs et une subvention d'équilibre.
- L'opérateur facture les utilisateurs sur la base des **tarifs**.
- L'opérateur facture le complément des tarifs au compte de pérennisation en fonction de la réalisation de la prestation.

2. Hypothèses contractuelles

Prise en compte de la loi 24/2016:

- Validation des hypothèses à prendre en compte:

	Tiers	Opérateur
PHASE PILOTE		
Fourniture équipements	X	
Travaux	X	X
Installation		X
Entretien maintenance		X
Exploitation		X
Renouvellement	x	X
PHASE DEPLOIEMENT NATIONAL		
Fourniture équipements	X	
Travaux	X	X
Installation	X	X
Entretien maintenance		X
Exploitation		X
Renouvellement		X

L'opérateur n'est pas un simple prestataire de services.

1. Montage institutionnel
2. Hypothèses contractuelles
- 3. Appel d'offres**
4. Coût du service
5. Compte d'exploitation prévisionnel

3. Appel d'offres

Procédure d'appel d'offres ouvert

Appel d'offres ouvert avec pré qualification en deux étapes.

Etape 1: Offre Technique uniquement

Etape 2: Offre Technique et Financière

3. Appel d'offres

Pré-qualification

Publication d'un avis de pré-qualification

Conditions à remplir pour être pré-qualifié (Article 48 CMP):

- Qualification technique*
- Les références concernant des marchés analogues*
- Les moyens en personnel qualifié*
- Les installations et matériels dont le candidat dispose pour exécuter ce marché*
- La capacité financière*

CEO établit la liste des candidats pré-qualifiés et le projet de dossier d'appel d'offres DAO

3. Appel d'offres

Dossier d'appel d'offres

Dossier classique comprenant:

- *Lettre d'invitation et engagement de confidentialité*
- *Instructions aux candidats*
- *Données particulières de l'appel d'offres*
- *Formulaires de soumission*
- *Cahier des charges*
- *Bordereau des prix*
- *CCAG/CCAP*
- *Projet de Convention DSP*
- *Projet de contrat de performance*
- *Indicateurs de performances*

3. Appel d'offres

Convention de DSP

*Convention de délégation de services publics de type **contrat d'affermage***

Objet: *Installation, exploitation, entretien, réparation, maintenance des équipements et gestion de la clientèle*

Périmètre exclusif: *Villages concédés de la Zone 1*

Durée: *5 ans*

Rémunération: *Tarifs + subventions d'équilibre*

Garanties: *Soumission + Bonne exécution*

3. Appel d'offres

Contrat de performance

Engagements de l'Etat et du délégataire.

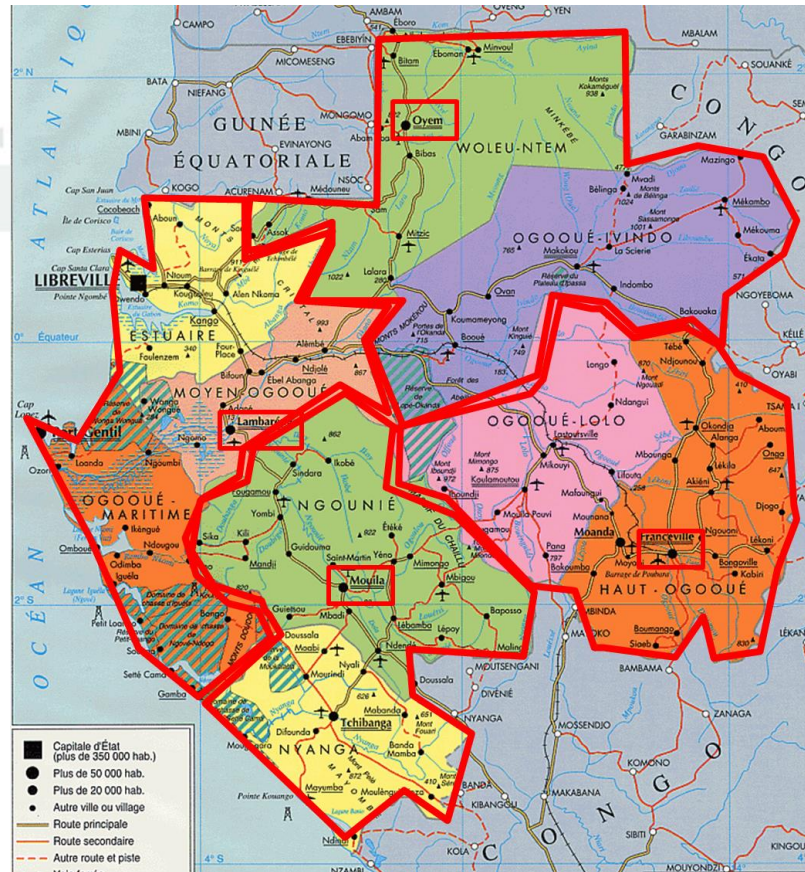
Etat: travaux et suivi d'exploitation

Délégataire: Disponibilité et qualité des services, gestion de la clientèle, reporting

1. Montage institutionnel
2. Hypothèses contractuelles
3. Appel d'offres
4. **Coût du service &
Compte d'exploitation prévisionnel**

4. Coût du service

Découpage national en zone d'exploitation



4. Coût du service

Schéma type de l'exploitation par région

Exemple
zone Nord

Siège Libreville

1 Responsable O&M

Agence régionale
Oyem

1 chef d'Agence

1 comptable

1 secrétaire

1 gardien – 1 chauffeur

1 Pickup

1 Bureau

Equipe 1

1 Elec
1 Hydro
2 techniciens
1 Pick-up
1 moto

Equipe 2

1 Elec
1 Hydro
2 techniciens
1 Pick-up
1 moto

Equipe 3

1 Elec
1 Hydro
2 techniciens
1 Pick-up
1 moto

Chaque équipe
couvrira environ **200**
villages à terme

4. Coût du service

Périmètre - Dimensionnement

	Zone 1 Pilote			Zone 2 - Sud		Zone 3 - Est		Zone 4 - Nord		Gabon		
	Nb Villg	Pop	Pop / villg	Nb Villg	Pop	Nb Villg	Pop	Nb Villg	Pop	Nb Villg	Pop	Pop / villg
<50 hab	311	4 129	13,3	122	2 398	121	2 196	289	5 573	843	14 296	17,0
50-149	139	12 527	90,1	133	12 082	151	13 376	322	30 015	745	68 000	91,3
150-299	98	20 766	211,9	84	18 397	83	17 273	121	24 825	386	81 261	210,5
300-500	42	16 595	395,1	37	14 154	31	11 622	37	14 185	147	56 556	384,7
Total	590	54 017	91,6	376	47 031	386	44 467	769	74 598	2 121	220 113	103,8

	Zone 1 Pilote		
	Nb Villg	Pop	Foyers
<50 hab	4	116	29
50-149	22	1 920	480
150-299	20	2 920	730
300-500	2	788	197
Total	48	5 744	1 436

Taille village	EAU	ELEC
<50 hab	1 PMH	7,8 Kit
50-150 hab	1,3 PMH	18,3 Kit
150-300 hab	PEA	Réseau 20 kW
300 - 500 hab	AEP	Réseau 40 kW

4. Coût du service

Principes de répartition des coûts

▪ *Electricité*

- Pièces de rechange & consommables annuels, et pièces de réparation, à la charge de l'opérateur
- Batteries ou Groupes électrogènes renouvelés, sur financement du Compte de pérennisation et non pas à la charge de l'opérateur (par le tarif)
- Lampes à la charge de l'utilisateur

▪ *Eau*

- Pièces de rechange & consommables annuels, à la charge de l'opérateur
- Entretien et maintenance, à la charge de l'opérateur

4. Compte d'exploitation prévisionnel

Objectifs du modèle de plan d'affaires :

- Calcul de la demande (abonnés, m3, kWh) par type de service
- Référentiel de coût d'exploitation-maintenance
- Calcul des revenus et charges d'exploitation (yc frais généraux)
- Calcul des subventions d'équilibre, distinguant gratuité et équilibre
(péréquation urbain / rural)
- Suivi des performances de l'opérateur (comparaison prévisions / réalisations)
- Canevas des offres financières des soumissionnaires

4. Compte d'exploitation prévisionnel

Paramètres financiers et commerciaux du modèle :

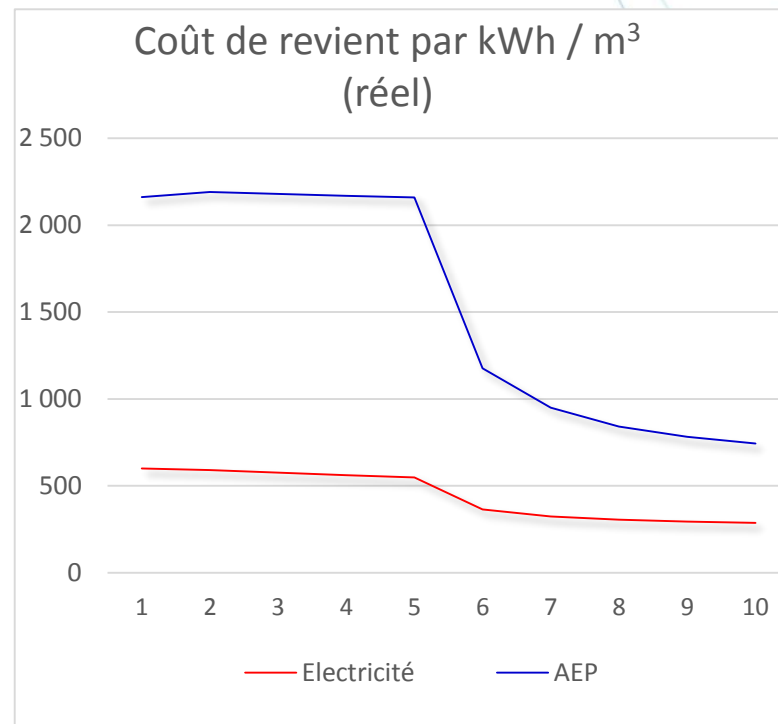
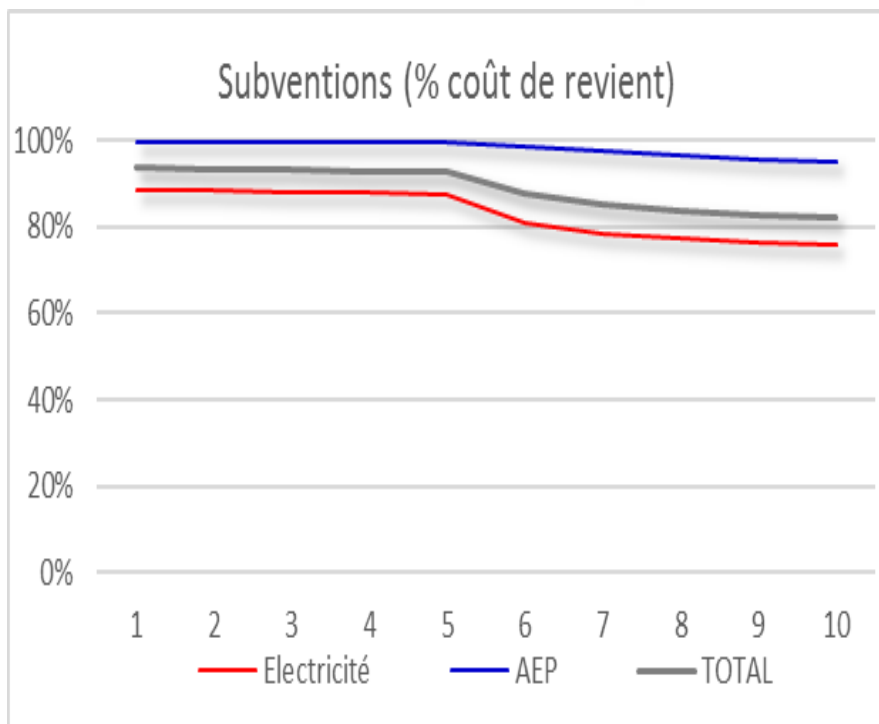
- *Tarifification du service abonnés*

Electricité		
Service	Consommation	Accès au service
Base (80%)	1 000 FCFA / mois / abonné	15 000 FCFA / abonné
Premium (20%)	5 000 FCFA / mois / abonné	45 000 FCFA / abonné
AEP		
Service	Consommation	Accès au service
Bornes fontaines	500 FCFA / mois / abonné	5 000 FCFA / abonné
Branchement particulier	400 FCFA / m ³	40 000 FCFA / abonné

4. Compte d'exploitation prévisionnel

Ensemble	Zone 1	Projet WB Zone 1-4
	5 ans	5 ans
Villages	48	188
Foyers	1 436	5 875
Habitants	5 744	23 500
Coût Opérateur, par an	430	1 570
Dont revenus usagers	30	130
Dont subventions	400	1 440
Fonds renouvellement	90	240
TOTAL Compte Pérennisation, par an	490	1 680

4. Compte d'exploitation prévisionnel



Contacts:

v.butin@burgeap.fr

o.wybo@nodalis-conseil.com